



Petra

Petra



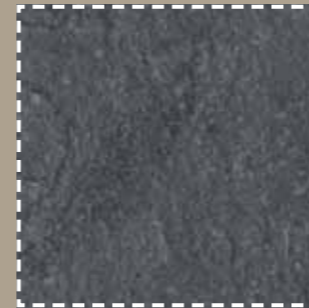
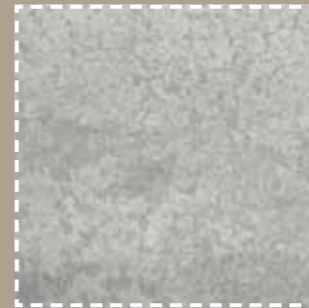
Collezioni realizzate con tecnologia digitale.
Collections made with digital technology.

BEIGE

ROSSO

GRIGIO

NERO



4 colori

2 formati

32 strutture

grafica 50+

Dall'incontro equilibrato di materia e tecnologia nasce Petra, progetto in Gres Porcellanato in grado di garantire eccellenti prestazioni tecniche per resistere alle continue sollecitazioni proprie delle zone ad alto traffico ed esposte agli agenti esterni. Terrazze, portici, ingressi, facciate trovano in questa nuova serie di Herberia materiali completamente inassorbenti, antiscivolo, resistenti al gelo ed alla corrosione. La ricerca grafica che ripropone la bellezza della pietra naturale, abbinata alla perfezione della tecnologia digitale, rendono Petra il prodotto ideale per qualsiasi applicazione esterna da pavimento e rivestimento; 4 colori dall'effetto volutamente stonalizzato, 2 formati modulari, ed una molteplicità di superfici grafiche, per accordarsi ad ogni stile dell'abitare. | Petra is a project in porcelain stoneware able to guarantee excellent technical performance to withstand the continuous stresses of areas with high traffic and exposed to weather agents, and comes from the balanced combination of material and technology. Terraces, porches, entrances and facades can be tiled with this new Herberia series, composed of materials that are totally non-absorbing, anti-slip, frost and corrosion resistant. The graphic research offers the beauty of natural stone combined with the perfection of digital technology, so that Petra is the ideal product for any floor and wall application, indoors and outdoors; 4 colours with an intentionally deshaded effect, 2 modular sizes and manifold graphic surfaces, to suit every living style. | La rencontre équilibrée entre la matière et la technologie a donné naissance à Petra, un projet en Grès Cérame à même de garantir d'excellentes performances techniques pour résister aux sollicitations propres aux zones très fréquentées et exposées aux agents extérieurs. Les terrasses, les arcades, les entrées et les façades trouvent dans cette nouvelle série d'Herberia des matériaux complètement inabsorbants, antiglisse et résistant au gel et à la corrosion. La recherche graphique qui repropose la beauté de la pierre naturelle, associée à la perfection de la technologie numérique, permet à Petra d'être le produit idéal pour toutes les applications sur sols et revêtements extérieurs ; 4 couleurs à l'effet volontairement varié, 2 formats modulaires et une foule de surfaces graphiques pour mieux s'adapter à tous les types de maisons. | Aus der ausgewogenen Kombination von Material und Technologie entsteht Petra, ein Feinsteinzeug mit ausgezeichneten technischen Eigenschaften für den Einsatz auf hat beanspruchten und stark betretenen Bodenflächen im Außenbereich. Die neue Serie von Herberia bietet für Terrassen, Bogengänge, Eingangshallen und Fassaden rutsch-, frost- und korrosionsfestes Material ohne Wasseraufnahme. Durch grafische Studien zur getreuen Nachbildung der Eigenschaften des Natursteins vereint mit der Perfektion der digitalen Technologie wird Petra zum idealen Produkt für jede Anwendung im Außenbereich als Boden- und Wandfliese. 4 bewusst enttonalisierte Farben, 2 Modulformate und unendlich viele grafische Oberflächen für jeden Wohnstil.



Riciclo completo di tutti gli scarti produttivi.
Complete recycling of production waste.

MADE IN ITALY

Boaida

PETRA BEIGE

20x20 | 8"x8"
20x40 | 8"x16"



PETRA NERO

20x20 | 8"x8"
20x40 | 8"x16"

nero



PETRA ROSSO

20x20 | 8"x8"
20x40 | 8"x16"

rosso



PETRA GRIGIO

20x20 | 8"x8"
20x40 | 8"x16"

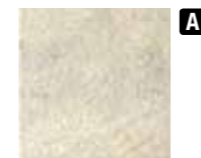
grigio



Petra



BEIGE



HPTP01 104
Petra Beige
20x20 | 8"x8"



HPTP10 104
Petra Beige
20x40 | 8"x16"



HPTP41 051
Petra Beige Elem. Elle Monolitico
15x30 | 6"x12"

ROSSO



HPTP03 104
Petra Rosso
20x20 | 8"x8"



HPTP30 104
Petra Rosso
20x40 | 8"x16"



HPTP43 051
Petra Rosso Elem. Elle Monolitico
15x30 | 6"x12"

GRIGIO



HPTP02 104
Petra Grigio
20x20 | 8"x8"

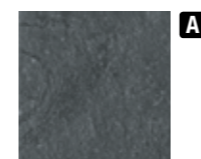


HPTP20 104
Petra Grigio
20x40 | 8"x16"



HPTP42 051
Petra Grigio Elem. Elle Monolitico
15x30 | 6"x12"

NERO



HPTP04 104
Petra Nero
20x20 | 8"x8"

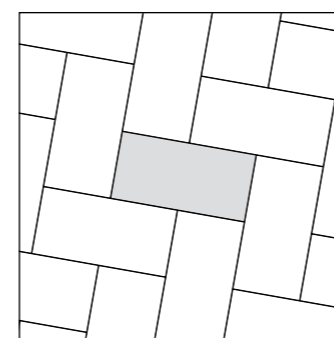


HPTP40 104
Petra Nero
20x40 | 8"x16"

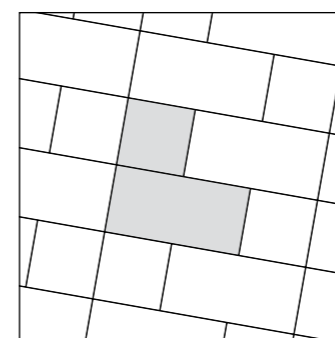


HPTP44 051
Petra Nero Elem. Elle Monolitico
15x30 | 6"x12"

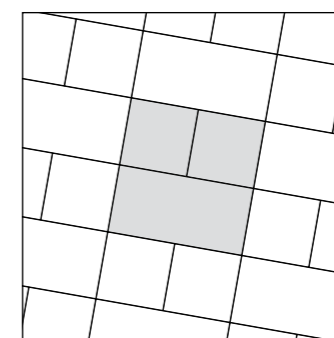
SCHEMI DI POSA | INSTALLATION PATTERNS | SCHÉMAS DE POSA | VERLEGEMUSTER



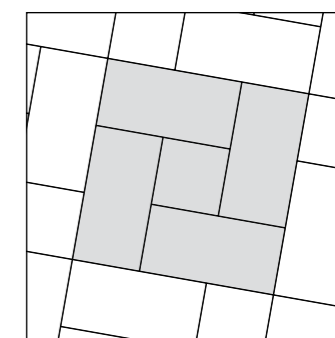
20x40 | 8"x16" 100 %



20x40 | 8"x16" 67 %
20x20 | 8"x8" 33 %



20x40 | 8"x16" 50 %
20x20 | 8"x8" 50 %



20x40 | 8"x16" 89 %
20x20 | 8"x8" 11 %

PETRA



- Bla** ISO 13006 UNI EN 14411 | E ≤ 0,5%
- GL** Smaltato | Glazed | Emaille | Glasiert
- M** superficie matt | matt surface | surface mate | matte Oberfläche
- mm 8,5** spessore | thickness | épaisseur | stärke
- R11** resistenza allo scivolamento | slip resistance | résistance à la glissance | Rutschfestigkeit
- gres porcellanato smaltato** | glazed porcelain stoneware | grès cérame émaillé | glasiertes Feinsteinzeug
- V3** moderata stonalizzazione | moderate shade variation | effet dénuancé modéré | mäßige Tonabweichung



INFORMAZIONI PRODOTTO | PRODUCT INFORMATION | INFORMATIONS SUR PRODUITS | PRODUKTINFORMATIONEN

- HD** digital **realizzato con tecnologia digitale** | made with digital technology | fabriqué avec technologie digitale | mit Digitaltechnik hergestellt
- 000** **riciclo completo degli scarti produttivi** | complete recycling of production waste | recyclage complet des déchets de production | komplettes Recycling der Produktionsabfälle
- 000** **Codice fascia prezzo per articoli venduti al MQ** | Price range code for articles sold per sq.m. | Code fourchette de prix pour les articles vendus au m² | Preisklassencode für Artikel mit Quadratmeterpreis
- 000** **Codice fascia prezzo per articoli venduti al pezzo** | Price range code for articles sold per piece | Code fourchette de prix pour les articles vendus à la pièce | Preisklassencode für Artikel mit Stückpreis
- 00** **Pezzi per scatola** | Items per box | Pièces par boîte | Stück pro Karton
- 0.000** **Peso per scatola in Kg** | Weight per box in Kg | Poids par boîte en kg | Gewicht pro Karton in kg

A DESTINAZIONI D'USO Materiali consigliati per sollecitazioni relativamente forti in ambienti anche non protetti da agenti graffianti, sia pubblici che privati. | **INTENDED USE** Materials recommended for situations of relatively hard wear in environments without protection against scratching, both public and private. | **DESTINATIONS D'EMPLOI** Matériaux conseillés pour des locaux soumis à de fortes contraintes, même non protégés, contre les agents abrasifs, aussi bien dans le secteur public que dans les espaces résidentiels. | **ANWENDUNGSBEREICH** Für Böden mit relativ starker Trittbelastung in öffentlichen Gebäuden und im Wohnungsbau, auch wenn diese nicht mit einem Kratzschutz behandelt wurden.

TUTTI I PEZZI SPECIALI (decori, gradini, battiscopa, ecc.) SONO VENDUTI SOLO A SCATOLE COMPLETE. | All the trims, special pieces (decoration pieces, steps, skirting tiles, etc.) are sold at full boxes only. | Toutes les pièces spéciales (décor, marches, plinthes, etc.) ne sont vendues que par boîtes complètes. | Alle Sonderteile (Dekore, Stufen, Fußleisten, usw.) werden nur im kompletten Karton verkauft.

IMBALLI | PACKAGING | EMBALLAGES | VERPACKUNG

Formato Size Format Format	Spessore Thickness Epaisseur Stärke	Pz./Sc. Pcs./Box. Pc./Boîte Stk./Krt.	Mq/Sc. SqM/Box Mq/Boîte Qm/Krt.	Kg/Sc. Kg/Box Kg/Boîte Kg/Krt.	Sc./Pal. Box/Pal. Boîte/Pal. Krt./Pal.	Mq/Pal. SqM/Pal. Mq/Pal. Qm/Pal.	Kg/Pal. Kg/Pal. Kg/Pal. Kg/Pal.
20x20 8"x8"	8,5 mm	34	1,36	21,08	48	65,28	1.026
20x40 8"x16"	8,5 mm	18	1,46	22,63	48	70,08	1.100

L'Azienda si riserva la facoltà di modificare in qualunque momento le informazioni e le caratteristiche tecniche illustrate nel presente catalogo, che non sono comunque da ritenersi legalmente vincolanti. **Pesi, colori e misure possono subire variazioni tipiche del particolare processo di cottura del materiale ceramico. I colori e le caratteristiche estetiche dei prodotti sono quanto più possibile vicini a quelli reali, nei limiti consentiti dai processi di stampa. Tutti i formati si intendono nominali.** | The Company reserves the right, at any time and without prior notice, to change the information and technical characteristics given in this catalog, none of which are to be considered legally binding. **Weights, colors and dimensions are subject to the normal variations resulting from the ceramic firing process. Within the limits of printed material, the colors and aesthetic features of the products illustrated correspond as closely as possible to those of the actual products. All sizes are to be considered nominal.** | L'entreprise se réserve le droit de modifier à tout moment les informations et les caractéristiques figurant dans ce catalogue lesquelles ne sauraient en tout état de cause engager juridiquement l'entreprise. **Les poids, les coloris et les dimension peuvent subir des variations, dues au processus de cuisson particulier du matériau céramique. Les coloris et les caractéristiques esthétiques des produits sont présentés de la façon la plus réaliste possible, dans les limites permises par les processus d'impression. Tous les formats indiqués sont les formats nominaux.** | Die Firma behält sich das Recht vor, die in diesem Katalog enthaltenen, unverbindlichen Angaben und technischen Eigenschaften jederzeit zu verändern. **Gewichte, Farben und Abmessungen können infolge des besonderen Brennverfahrens des Keramikmaterials variieren. Die Abbildungen der Farben und die ästhetischen Merkmale entsprechen nach Möglichkeit und innerhalb der durch die Drucktechnik gesetzten Grenzen den Produkten. Alle Formate sind Richtmaße.**
Per alcune immagini contenute nel presente catalogo non è stato possibile rintracciare tutti gli avente diritto. Herberia si dichiara disponibile a valutare eventuali richieste. | Herberia has not been able to find out who reserves the copyright on some images appearing on this catalogue. Herberia is willing to take into consideration any eventual request.

herberia CERAMICA		UNI EN 14411 G Gruppo Bla		
		Pavimenti e rivestimenti in gres porcellanato Porcelain wall and floor tiles Sol et carreaux de mur en grès cérame vitrifié Wand- und Bodenfliesen aus Feinsteinzeug		
		Norma Norm Norme Norm	Valori prescritti International standard Valeurs prescrites Internationale Normwerte	Valori medi Average value Valeurs moyennes Mittelwerte
	Lunghezza e larghezza Length and width Longueur et largeur Länge und Breite	UNI EN ISO 10545-2	+/- 0,6 %	Conforme In accordance Conforme Entsprechend
	Spessore Thickness Épaisseur Stärke	UNI EN ISO 10545-2	+/- 5%	Conforme In accordance Conforme Entsprechend
	Rettilineità degli spigoli Straightness Equerrage des angles Geradlinigkeit	UNI EN ISO 10545-2	+/- 0,5%	Conforme In accordance Conforme Entsprechend
	Ortogonalità Rectangularity Orthogonalité Rechtwinkligkeit	UNI EN ISO 10545-2	+/- 0,6 %	Conforme In accordance Conforme Entsprechend
	Planarità Warpage Planéité Ebenflächigkeit	UNI EN ISO 10545-2	+/- 0,5%	Conforme In accordance Conforme Entsprechend
	Assorbimento d'acqua Water absorption Absorption d'eau Wasseraufnahme	UNI EN ISO 10545-3	≤ 0,5 %	Conforme In accordance Conforme Entsprechend
	Resistenza alla flessione Breaking strength Résistance à la flexion Biegefestigkeit	UNI EN ISO 10545-4	> 35 N/mm ²	Conforme In accordance Conforme Entsprechend
	Forza di rottura Breaking force Charge de rupture Bruchlast	UNI EN ISO 10545-4	spessore ≥ 7,5 mm ≥ 1.300 N	Conforme In accordance Conforme Entsprechend
	Resistenza agli sbalzi termici Thermal Shock resistance Résistance au chocs thermiques Temperaturwechselbeständigkeit	UNI EN ISO 10545-9	Nessun Danno No damage Aucun dommage Kein Schaden	Conforme In accordance Conforme Entsprechend
	Resistenza al cavillo Crazing resistance Résistance aux craquelures Haariss-Beständigkeit	UNI EN ISO 10545-11	MPD	Conforme In accordance Conforme Entsprechend
	Resistenza al gelo Frost resistance Résistance au gel Frostbeständigkeit	UNI EN ISO 10545-12	Richiesta Requested	Conforme In accordance Conforme Entsprechend
	Resistenza all'attacco chimico chemical resistance Résistance à l'attaque chimique Chemische Beständigkeit	UNI EN ISO 10545-13	CLASSE UB min	Conforme In accordance Conforme Entsprechend
	Resistenza alle macchie Stain resistance Résistance aux taches Flecken-Beständigkeit	UNI EN ISO 10545-14	CLASSE 3 min	Conforme In accordance Conforme Entsprechend
	Resistenza all'usura e all'abrasione Wear and abrasion resistance Résistance à l'usure et à l'abrasion Verschleiß- und Abrieb-Beständigkeit	METODO INTERNO	Come indicato dal produttore As indicated by manufacturer Comme indiqué par le producteur Wie vom Hersteller angegeben	Indicato sul catalogo Indicated in catalog Indiqué sur le catalogue Im Katalog angegeben



HERBERIA spa
Via E. Mattei, 4
42048 Rubiera (RE) - Italy
Tel +39 0522 627345 / 6
Fax +39 0522 627347 / 0522 262749
www.herberia.it
herberia@herberia.it

MADE IN ITALY

